

Geofix 10.0



Batterie al Litio: DIMENTICATI DI AVERLE

La carica dura 24 ore di lavoro (*)
Vita maggiore rispetto a tecnologie precedenti, garantita 1 anno.
Possibilità di ricaricare senza preoccupazioni ogni volta che vengono riposti i rilevatori
Nessun rischio di interrompere un allineamento per batterie scariche perché il software avvisa per tempo di ricaricare

(*) Misurata in condizioni di uso tipiche. Può aumentare o diminuire a seconda dell'effettivo utilizzo.



Comunicazione senza fili evoluta BT²: CONNESSIONE IMMEDIATA E A PROVA DI OSTACOLI

Evoluzione della comunicazione Bluetooth
Più affidabile anche a grande distanza in ambienti disturbati
Più immediata: l'accensione di un rilevatore è immediatamente segnalata a video



Rilevatori Peso Piuma: 2.6 KG DI LEGGEREZZA

Meno fatica a trasportarli
Più precisione di misura per minore deformazione dell'aggrappo



Accelerometro in Silicio: INSENSIBILE AGLI URTI

Tecnologia MEMS (Micro Electro Mechanical System) su microchip di silicio
Robusto perché senza parti in movimento



Dimensionato per i nuovi pneumatici SUV: ELIMINA LE ESTENSIONI

Adatto a pneumatici di diametro esterno fino a 40" senza estensioni



Software guidato e intuitivo: SEMPLIFICA IL LAVORO

Istruzioni passo-passo guidano l'operatore durante la procedura di allineamento



Supporto per rilevatori e aggrappi montati: NON PERDERE TEMPO A SMONTARLI

Alloggia rilevatori e qualunque aggrappo completo di estensioni senza smontarli



Allineamento autocarro e bus: POSSIBILE CON PICCOLO SOVRAPPREZZO

Predisposto per allineamento ruote motrici autocarro e bus fino a 7 assi (kit opzionale)
Passo oltre 12m anche in ambienti aperti e soleggiati

2 piatti rotanti anteriori auto (a)
(portata 1000Kg, altezza 50mm)

Bloccasterzo rivestito in gomma protettiva ed antisdrucciolo (b)

Bloccafreno (c)

Opzioni

Due pannelli porta-rilevatori a muro (d)

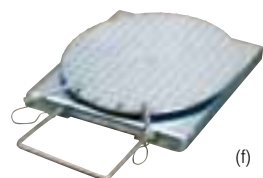
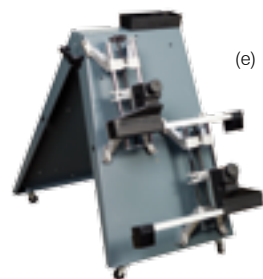
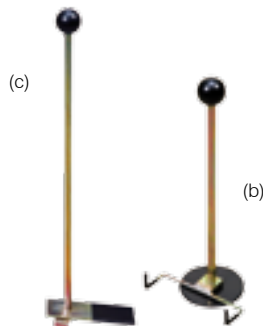
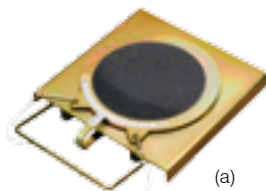
► 46DW76361

Carrello porta-rilevatori (e) ► 46DW76359

2 piatti rotanti anteriori autocarro (f)
(portata 3500Kg per piatto, peso 38 Kg, altezza 51mm) ► 77F204965
(inclusi in kit autocarro e camion)

Kit per assetto autocarro, comprendente:

- 2 piatti rotanti anteriori autocarro
 - 2* o 4** bracci, estensioni e unghiette L=100 per pneumatici autocarro fino a 50"
 - software e database autocarro
- 46DW84165 (* per regolazione solo anteriore)
► 46DW83821 (** per assetto completo)



FOCUS 1 SRL
via Petrarca, 11
23826 Mandello del Lario (Lc) - Italy
Tel-fax +39.0341.701081
e-mail: focus@focus-1.it
www.focus-1.it

Composizione Standard

- Armadio con video TFT 19", stampante, tastiera, mouse
- (Megaline 1000L) PC industriale Linux
- (Megaline 1000W) PC di commercio Windows
- 4 rilevatori senza cavi, a 8 sensori, batterie al litio, comunicazione BT²
- 4 aggrappi a 4 punti 12"-24", unghiette L=45, elastico di sicurezza
- 2 piatti rotanti anteriori, 1 bloccasterzo, 1 bloccafreno
- Software e database per auto e trasporto leggero

Tutti i dati e le caratteristiche menzionati in questo catalogo sono a titolo indicativo e non costituiscono nessun impegno per la nostra società che si riserva il diritto di apportare senza alcun preavviso, tutte le variazioni che riterrà opportune.

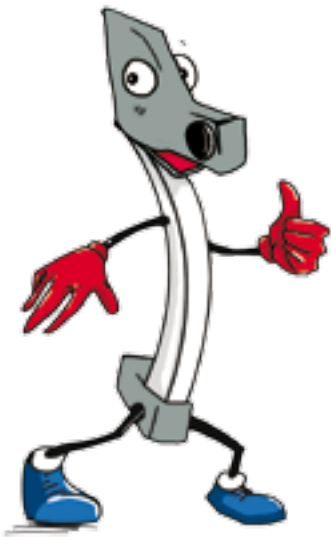
Geofix 10.0



Apparecchiatura
per allineamento ruote.
Batterie al litio,
comunicazione BT²



Geofix 10.0



**Un passo avanti
nel mondo
delle apparecchiature
a 8 sensori senza fili**



Rilevatori: UN CONCENTRATO DI TECNOLOGIA AVANZATA, IN UN PESO PIUMA

Batterie ricaricabili al Litio
Comunicazione senza fili evoluta BT²
Processore veloce DSP
8 sensori CCD lineari, con filtro solare

LED potenziati per lunghe distanze
Accelerometro statico MEMS
(Micro Electro Mechanical System)
Tastierino "Soft Touch"

VANTAGGI:

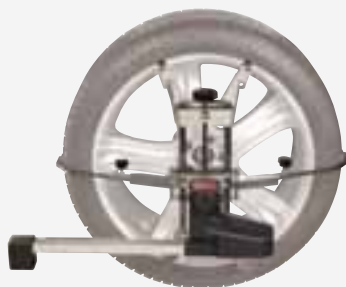
- Stabilità di comunicazione fino a 30m anche in ambienti disturbati
- Eliminazione piatti elettronici, grazie ai sensori ottici ad ampio angolo (+/-24°)
- Controllo continuo taratura rilevatori, grazie agli 8 sensori ottici
- Maneggevolezza e praticità di utilizzo, grazie alla leggerezza (2.6Kg), alle dimensioni estremamente compatte, ed all'assenza di antenne e di cavi
- Possibilità di utilizzo anche in ambienti aperti e soleggiati, grazie al filtro solare
- Allineamento veicoli con passo oltre 12m, grazie ai LED potenziati
- Riduzione spostamenti operatore, grazie al controllo dell'avanzamento software tramite tastierino



Aggrappi, unghiette e estensioni PER OGNI TIPO DI CERCHIO E PNEUMATICO



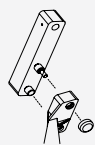
AGGRAPPO A 4 PUNTI (standard)
auto-centrante con diametro operativo
12" - 24", unghiette universali L=45mm,
elastico di sicurezza



opzione
Bracci e gruppo di puntali per aggrappo
in appoggio a pneumatici fino a 31"
▶ 46DW75331*



opzione
Bracci, estensione e unghiette L=100mm
per pneumatici autocarro fino a 50"
(inclusi in kit per assetto autocarro,
vedi Accessori)



opzioni

Estensione per cerchi fino 30"
per equipaggiamenti speciali SUV
▶ 46DW75803*



Unghiette universali L=80mm
per fuoristrada e trasporto leggero
▶ 46DW75326*



Unghiette per fissaggio dall'interno
su cerchi in ferro ▶ 46DW75330*



Unghiette L=48mm con superficie di
appoggio per ridurre l'errore di runout
▶ 77F000183*



Bracci estesi per pneumatici fino a 40"
(solo per aggrappo in appoggio)
▶ 46DW76312*

* Si riferisce ad 1 singolo aggrappo; ordinarne 4 per assetto



AGGRAPPO A 3 PUNTI
auto-centrante in appoggio
con diametro operativo 12" -
25" (in alternativa)

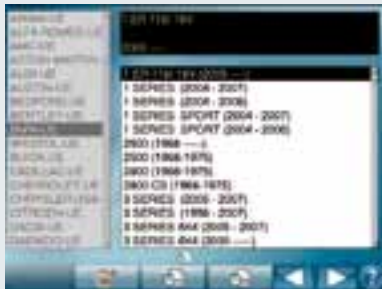


opzione

Gruppo di adattatori per cerchi
Audi, BMW, Mercedes, Smart,
Porsche, Volkswagen
▶ 74A000900

Estensioni H=90mm per trasporto
leggero, fuori strada e SUV

Software: GUIDATO E INTUITIVO PER SEMPLIFICARE IL LAVORO



Runout: sollevato a 180° o 3x90°, a terra a 90° o 180°

Sterzata: FAST, 10°, 20°

Modalità di allineamento: totale o a 2 ruote

Immagini con indicazione dei punti di regolazione

Spoiler anteriore e posteriore

Congelamento misure

Curva di convergenza

Misure avanzate: SAI, divergenza in curva, dimensioni veicolo

Banca dati completa, personalizzabile con clienti e veicoli

Modifica dei valori degli angoli in funzione delle misure di altezza o inclinazione telaio (anche con Romess) (*)

Indicazioni carico vettura

Software e banca dati per allineamento bus e motrici autocarro fino a 7 assi (opzionale)

(*) I valori misurati sono selezionati manualmente a video



VANTAGGI:

- Semplicità di apprendimento e di utilizzo
- Velocità di misura
 - Sterzata FAST: mediamente 30 secondi invece che 60 (§)
 - Runout a terra: mediamente 80 secondi invece che 160 (+)
- Possibilità di misurare e regolare le ruote anteriori senza montare i rilevatori posteriori
- Misura in presenza di spoiler anteriore/posteriore tramite inclinazione dei rilevatori senza l'ausilio di prolunghe
- Facilità di regolazione
 - Immagini dei punti di regolazione
 - Regolazione a veicolo sollevato o ruote sterzate per accedere a punti di regolazione difficili senza perdere di vista lo schermo
 - Visualizzazione contemporanea di tutti gli angoli dell'asse che si sta regolando, con possibilità di ingrandimento
- Soddisfazione del cliente
 - Stampe chiare a colori delle misure prima e dopo le regolazioni e delle dimensioni del veicolo, personalizzate con i dati del cliente

(§) rispetto a sterzata a 10° o 20°

(+) rispetto a runout sollevato

Armadio: ERGONOMIA E VOLUMI STUDIATI PER ADATTARSI AD OGNI AMBIENTE

Montato su 4 ruote pivotanti
PC industriale Linux o in alternativa PC di commercio Windows
Tastiera, mouse, monitor TFT 19", stampante a colori

Supporto per aggrappi e rilevatori
Circuito di ricarica batterie rilevatori
Vano multiuso



VANTAGGI:

- Risalta in ambienti grandi ma non ingombra in ambienti piccoli
- Alloggia e ricarica i rilevatori senza necessità di smontare aggrappi unghiette o estensioni
- Trasportabile facilmente per servire più stazioni di lavoro
- Ricarica veloce delle batterie dei rilevatori
- Aggiornamento software e banca dati semplicissimo: basta sostituire il CD
- Stampante rimpiazzabile con una qualunque disponibile sul mercato

